

Счетчики СЕ 308 или СЕ 208 СПОДЭС

(На приборе учета номер ПУ из 9 больших знаков)

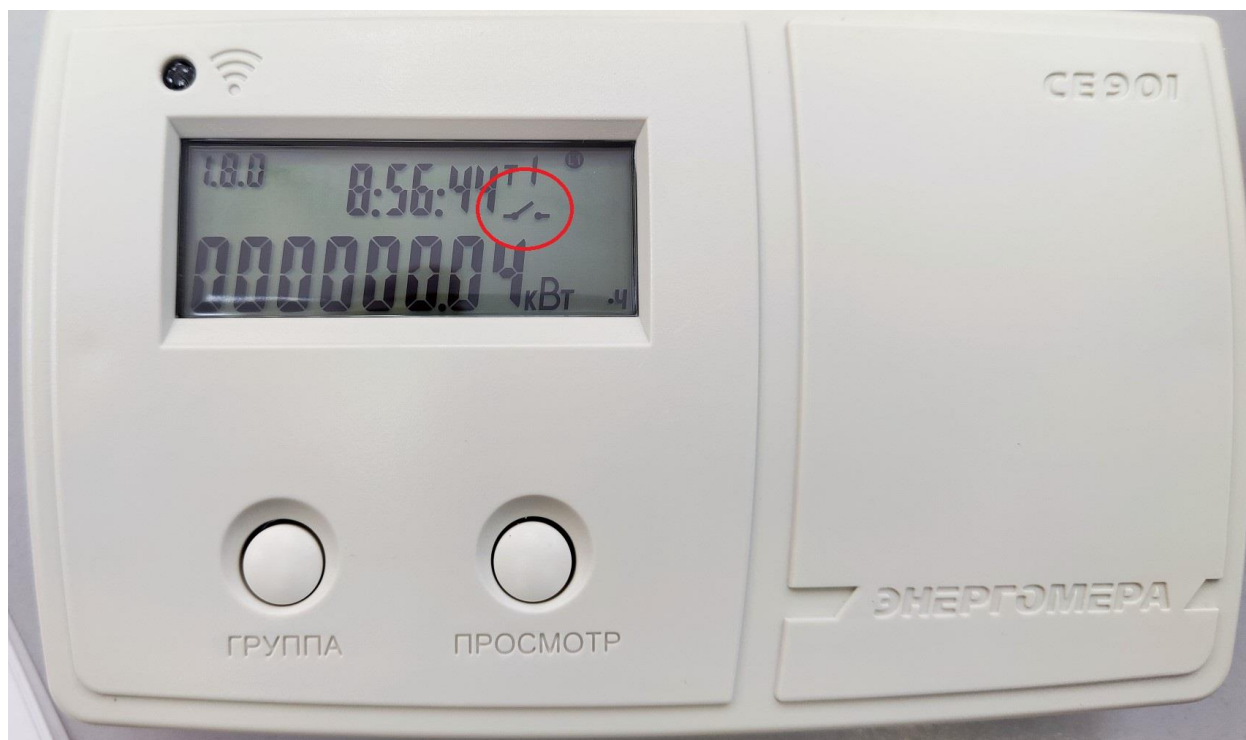
Тип считывающего устройства (Для протокола СПОДЭС считывающее устройство тип СЕ901, модель В-03, номер начинается с 012.....)



Показания для оплаты группа 1.8.0



Индикатор отключения реле в счетчике (при превышении нагрузки, аварийное отключение, отключение по долгам)



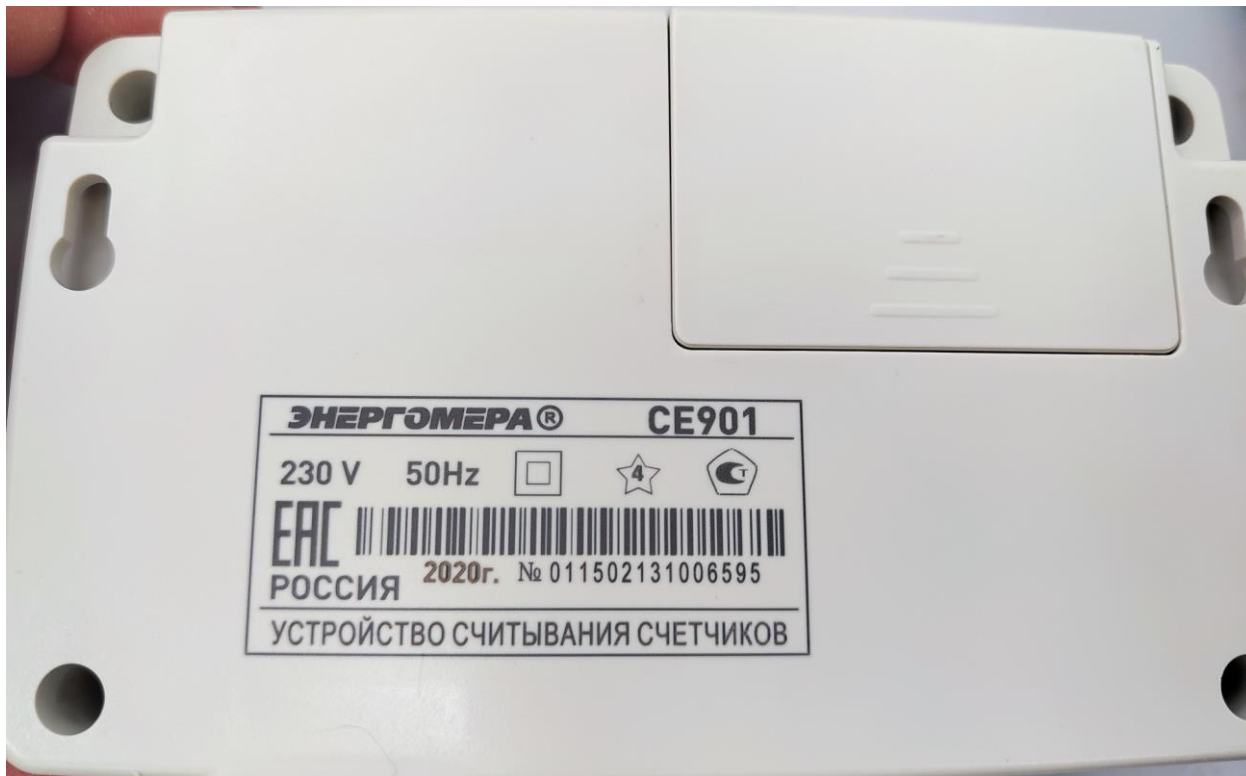
Если считывающее устройство не видит счетчик, высвечивается только номер счетчика, через 30 секунд пульт отключится. (Для восстановления связи, повторить попытку возле опоры где установлен данный сплит счетчик)



Счетчик СЕ 308 DLP

(На приборе учета номер ПУ из 6 больших знаков)

Тип считывающего устройства (Для протокола DLP считывающее устройство тип СЕ901, номер начинается с 011.....)



Показания для оплаты группа 1.00



Индикатор отключения реле в счетчике (при превышении нагрузки, аварийное отключение, отключение по долгам)

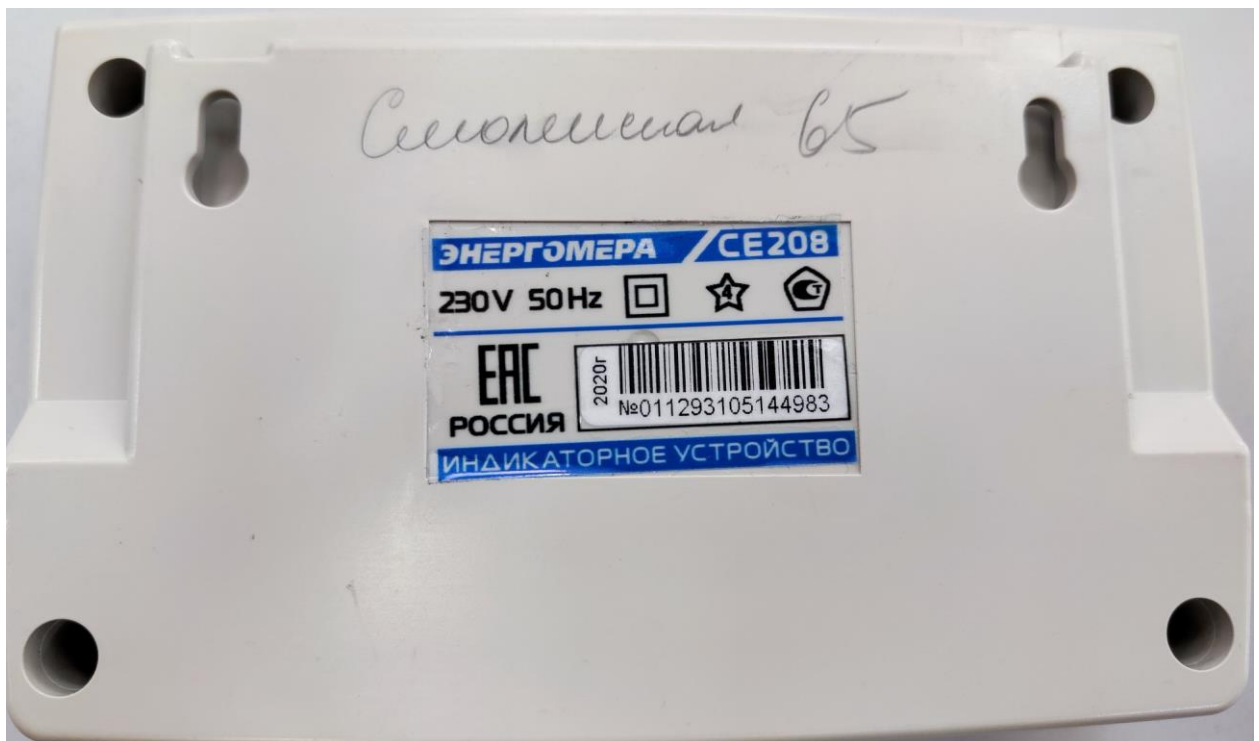


Если считывающее устройство не видит счетчик, отсутствует индикатор молнии. (Для восстановления связи, повторить попытку возле опоры где установлен данный сплит счетчик)



Счетчик CE 208 DLP (На приборе учета номер ПУ из 6 больших знаков)

Тип считывающего устройства (Считывающее устройство подключается только от сети 220В, для протокола DLP считывающее устройство тип CE208, номер начинается с 011.....)



Показания для оплаты, группа 1.00. (Если пульт не видит счетчик, на ЖК дисплее мигают последние считанные показания)



Индикатор отключения реле в счетчике (при превышении нагрузки, аварийное отключение, отключение по долгам)

