

Оглавление

1. Обслуживание выносного цифрового дисплея Нартис Д101.....	2
1.1. Включение и отключение дисплея Нартис Д101.....	2
1.1.1. Включение дисплея Нартис Д101.....	2
1.1.2. Отключение дисплея Нартис Д101.....	2
1.2. Привязка дисплея Нартис Д101 к счётчикам серии И100, И300.....	2
1.2.1. Первоначальная привязка дисплея Нартис Д101.....	2
1.2.2. Изменение существующей привязки дисплея Нартис Д101.....	4

1. Обслуживание выносного цифрового дисплея Нартис Д101

1.1. Включение и отключение дисплея Нартис Д101

1.1.1. Включение дисплея Нартис Д101

Зажмите клавишу «Ввод» на 5-7 секунд.



**Зажимаем
кнопку "Ввод"
на 5 сек.**



Если выносной цифровой дисплей Нартис Д101 не включился, проверьте в нём наличие батареек, или заряд батареек.

1.1.2. Отключение дисплея Нартис Д101

Зажмите клавишу «Ввод» на 5-7 секунд.



1.2. Привязка дисплея Нартис Д101 к счётчикам серии И100, И300

1.2.1. Первоначальная привязка дисплея Нартис Д101

Шаг 1. Вставьте батарейки в выносной цифровой дисплей Нартис Д101



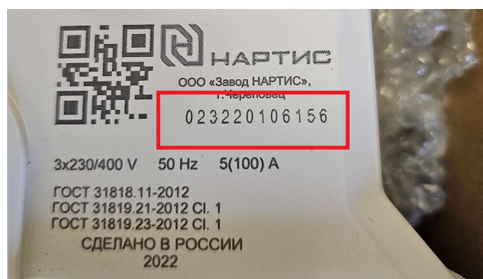
Шаг 2. На 5 секунд зажимаем клавишу «Ввод» на выносном цифровом дисплее Нартис Д101



**Зажимаем
кнопку "Ввод"
на 5 сек.**



Шаг 3. В появившемся приглашении введите полный заводской номер прибора учёта электрической энергии, к которому выполняется привязка цифрового дисплея Нартис Д101:



Нажмите клавишу «Ввод».

Шаг 4. После нажатия на кнопку ввода на шаге 3, вам будет предложено ввести пароль, введите пароль «123456» и нажмите клавишу «Ввод», после чего цифровой дисплей Нартис Д101 начнёт выполнять синхронизацию информации с прибором учёта электрической энергии:

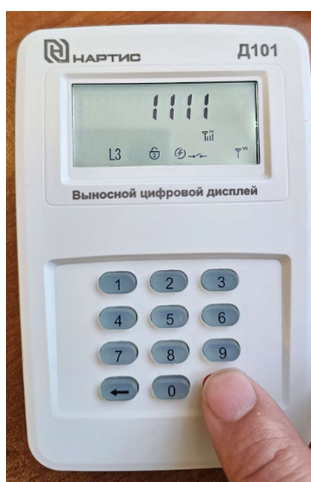


1.2.2. Изменение существующей привязки дисплея Нартис Д101

Шаг 1. Включите выносной цифровой дисплей Нартис Д101



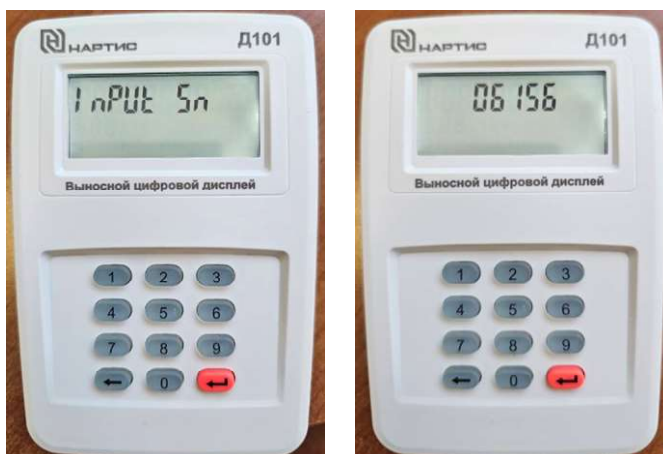
Шаг 2. Используя цифровую клавиатуру дисплея, наберите на клавиатуре код «1111» и нажмите клавишу «Ввод»,



Шаг 3. На предложение ввода пароля, введите «123456» и нажмите клавишу «Ввод»



Шаг 4. На предложение ввода заводского номера счётчика электрической энергии, введите полный номер счётчика э/э (обратите внимание, что ширины экрана не хватит для отображения всего вводимого номера счётчика, для этого используется прокрутка строки ввода).



По завершению ввода заводского номера счётчика электрической энергии, нажмите клавишу «Ввод» и дождитесь выполнения синхронизации информации выносного цифрового дисплея и счётчика э/э.

