

## Подключение к УСПД SM160-02 через Ethernet-порт

### ВНИМАНИЕ!

Коллеги, при выполнении работ, просим вас руководствоваться действующими правилами техники безопасности персонала и требованиями руководства пользователя при обслуживании оборудования.

#### 1. СЕТЕВЫЕ НАСТРОЙКИ УСПД SM160-02:

IP адрес УСПД: 169.254.1.53

Порт подключения: 502

#### 2. ИСПОЛЬЗУЕМОЕ ПО:

«Конфигуратор SM», версия 1.9.7,  
разработчик АО ГК «Системы и технологии»

#### 3. УСЛОВИЯ ВЫПОЛНЕНИЯ РАБОТЫ:

1. «В поле», в случае, если УСПД SM160-02 находится в составе ТП 0,4 кВ.
2. «На стенде», когда УСПД SM160-02 находится перед вами на столе.

#### В случае если УСПД находится «на стенде»:

- |        |  |
|--------|--|
| Шаг 1. | Запитайте УСПД используя вторичный источник питания с уровнем допустимого напряжения для работы УСПД <sup>1</sup> .          |
| Шаг 2. | Подключите УСПД к компьютеру с установленным технологическим программным обеспечением «Конфигуратор SM» сетевой кабель UTP5. |
| Шаг 3. | Для определения доступности оборудования выполните команду ping, с указанием IP-адреса УСПД.                                 |

В случае успешного выполнения команды ping, переходите к части «4. ПОДКЛЮЧЕНИЕ К УСПД», расположенного далее по тексту.

<sup>1</sup> Значения допустимого напряжения для работы УСПД смотрите на корпусе самого УСПД или в руководстве по эксплуатации УСПД.

В случае **не успешного** выполнения команды ring, проверьте настройки сетевого адаптера на вашем компьютере, убедитесь, что сетевая карта настроена на автоматическое получение IP-адреса.

#### 4. ПОДКЛЮЧЕНИЕ К УСПД

**Шаг 1.** Запустите программу «Конфигуратор SM», откройте окно «Реестр конфигураций» и создайте запись для подключения к УСПД SM160-02 (см. рисунок 1).

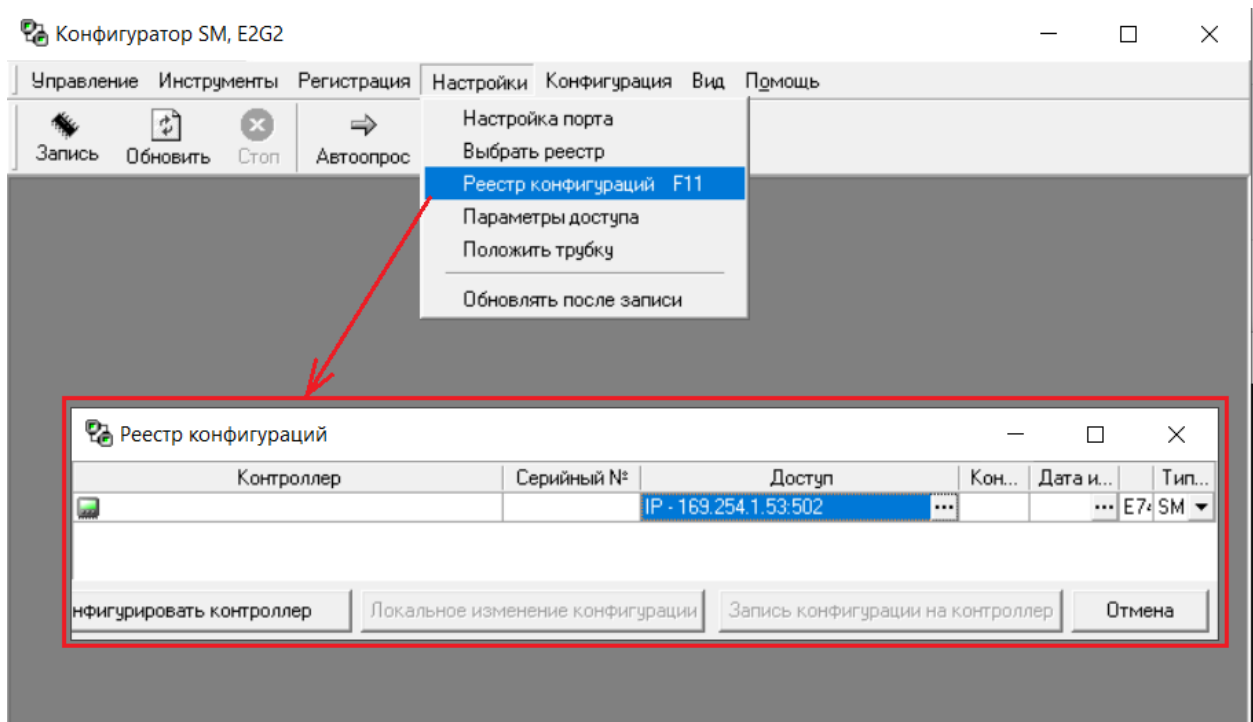


Рисунок 1. Настройка параметров подключения к УСПД

**Шаг 2.** Используя созданную учетную запись УСПД на шаге 1, выполните подключение к УСПД, нажав на кнопку «Конфигурировать контроллер» в диалоговом окне «Реестр конфигураций». Свидетельством успешного подключения будет надпись «Подключено» (см. рисунок 2).

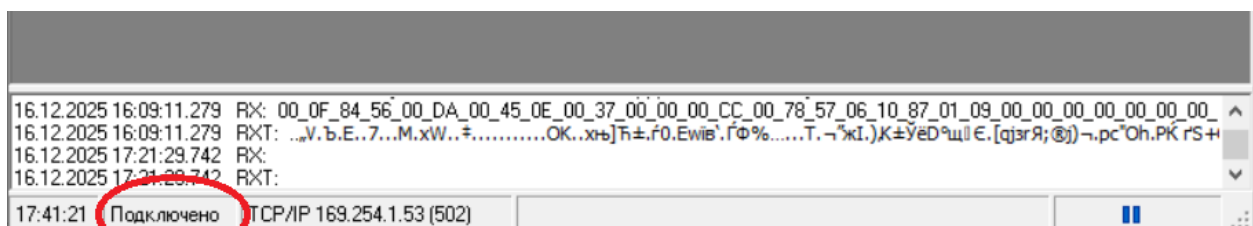


Рисунок 2. Подключение к УСПД SM160-02

## 5. КОНФИГУРИРОВАНИЕ УСПД

Как правило УСПД SM160-02 в эксплуатацию уже с предустановленными параметрами, позволяющими работать с интерфейсами связи RS485, поэтому в этой инструкции, в объеме рассмотрения подключения к УСПД SM160-02, рассмотрим конфигурирование GPRS-настроек.

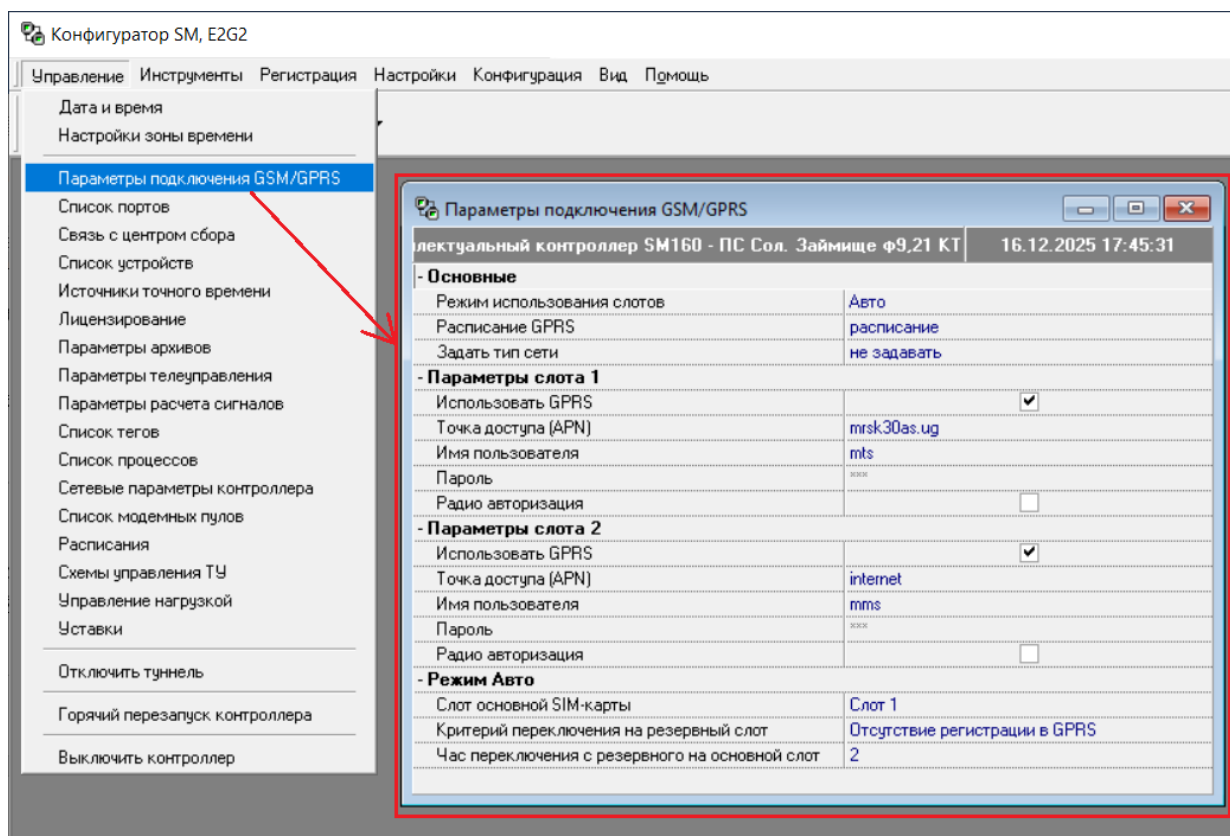


Рисунок 3. Конфигурирование параметров подключения GSM/GPRS.

Окно «Параметры подключения GSM/GPRS» позволяет настроить параметры подключения используя мобильную сотовую связь, сим-карты для которой вставляются с лицевой стороны УСПД SM160-02 «корзинка» SIM1 и SIM2, обладающими двумя соответствующими световыми индикаторами, по интенсивности моргания которых, можно понять в каком состоянии находится GSM-модуль УСПД (регистрацию в сети мобильного оператора).

Конфигурирование каждого из параметров УСПД, в пределах одного диалогового окна, завершается нажатием на кнопку «Записать», расположенную на панели инструментов программы «Конфигуратор SM» (см. рисунок 4).

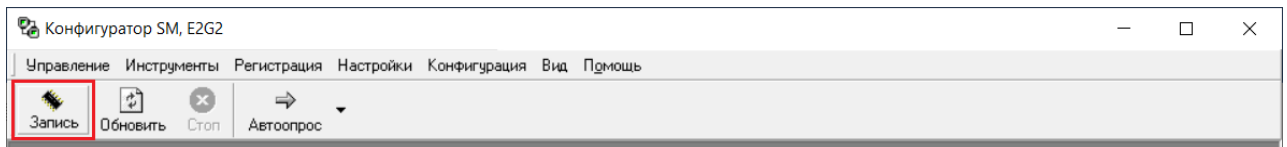


Рисунок 4. Запись измененных параметров

## 6. ЗАВЕРШЕНИЕ КОНФИГУРИРОВАНИЯ УСПД

При завершении конфигурирования УСПД, для того, чтобы новые значения параметров были приняты к работе, УСПД необходимо перезагрузить (см. рисунок 6).

Длительность перезагрузки составляет 5 мин., т.е. УСПД, при выполнении перезагрузки не будет доступна для подключения к ней, в течение указанного времени.

Для выполнения перезагрузки УСПД SM160-02 выберите меню «Управление» > «Горячий перезапуск» (см. рисунок 5).

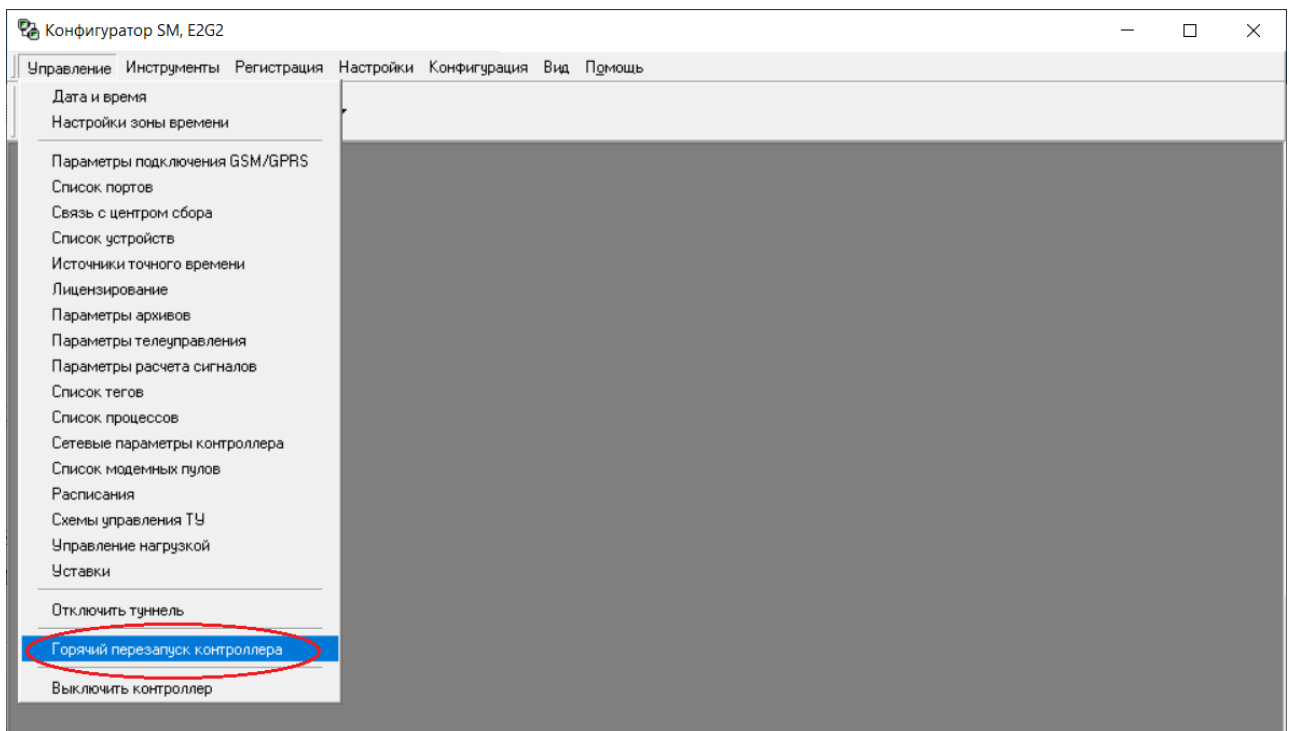


Рисунок 5. Горячий перезапуск УСПД SM160-02

~~~

Благодарю за внимание!

Успехов в работе!